

Lambda WS 090

Fenêtre



Avantages du produit et de sa fabrication

- Construction de profilé robuste avec une profondeur de construction de 90 mm pour fenêtres s'ouvrant vers l'intérieur
- Epaisseur de remplissage de 23 à 72 mm possible, avec joints standards prévus pour les vitrages autonettoyants
- Système de fenêtre en aluminium à rupture de pont thermique de niveau maisons passives avec des barrettes isolantes réalisées en matériaux composites innovants
- Utilisation de ferrures de fenêtre invisibles comme de ferrures de fenêtre visibles traditionnelles
- Différentes conceptions des vues intérieures et extérieures : légèrement arrondies, chanfreinées ou droites
- Fabrication optimisée grâce au nombre réduit d'accessoires et à l'utilisation de pièces identiques
- Compatible avec les séries de porte HUECK Lambda DS 090 et DS 090 FD

Données techniques

- Grandes dimensions de fenêtre réalisable (Larg./Ht. maxi.) : 1600 mm / 2400 mm
- Poids maxi. (ferrure standard) : 150 kg
- Isolation thermique : $U_f \geq 0.7 \text{ W/(m}^2\text{K)}$
- Résistance à l'effraction (EN 1627) : RC1, RC2(N) et RC3
- Affaiblissement acoustique (EN ISO 10140) : jusqu'à $R_w(C;Ctr) = 49 \text{ dB} (-1;-4)$
- Etanchéité à l'eau (EN 12208) : Classe 9A
- Perméabilité à l'air (EN 12207) : Classe 4
- Résistance au vent (EN 12210) : Classe C5
- Résistance mécanique (EN 13115) : Classe 4

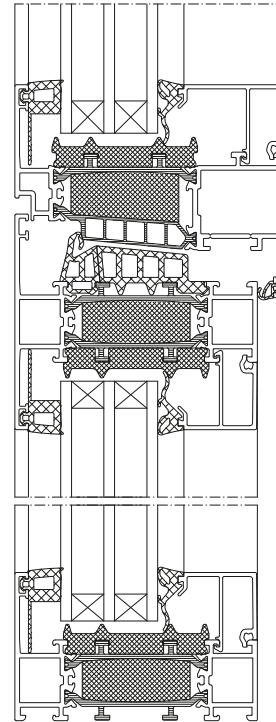
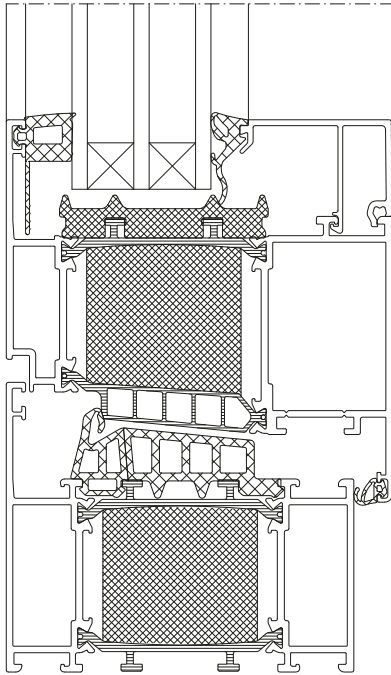
Bureaux : 6, rue du Commerce
BP 50 - F-67116 Reichstett
Tél. : **+33 (0)3 88 19 76 76**
Fax : +33 (0)3 88 19 76 77

représenté en France par

SOCOMAL
solutions aluminium et acier

Lambda WS 090

Fenêtre



SOCOMAL 
solutions aluminium et acier

Bureaux : 6, rue du Commerce - BP 50 - F-67116 Reichstett
Tél. : **+33 (0)3 88 19 76 76** - Fax : +33 (0)3 88 19 76 77

www.socomal.fr